

Male živali- polžek 🐌

Pomlad je čas, ko se vse prebuja. Ptički pojejo, sadno drevje, pa tudi zelenjava in travniki zaživijo in pričnejo poganjati svoje cvetove. Na plano se prikažejo živali.

Sedaj pa ugani, katera žival pride na plano v teh lepih pomladnih dni, najbolj pa po obilnem dežju.

Kar tako ni ta možiček:
hišo nese vam čez griček,
nese hišo po dolini,
od napora vse oslini,
ko se utruji in počije,
hišica ga vase skrije.

Prepričana sem, da ste ugotovili, da gre za najmočnejšo žival na svetu, polža. Zakaj najmočnejšo? Ker nosi vedno hiško s seboj.

Čeprav se vrtnarji jezijo nanje, so polži koristne živali, saj uživajo in drobijo rastlinske odpadke pa še zanimivih oblik in barv so, torej zanimiv motiv za likovno ustvarjanje.



Pleteni polž, delo arhitekta Damjana Popelarja



Spoznajmo nekaj značilnosti **kopenskih polžev**, da bomo lažje izdelali gugajočega polžka.

1. Polže uvrščamo med **mehkužce**. So največja in najbolj raznolika skupina mehkužcev. Največ jih živi v **morju**, živijo pa tudi v **celinskih vodah** (močvirjih, jezerih, rekah in na **kopnem** (od hladnih in toplejših okoljih).
2. Med mehkužce uvrščamo tudi **školjke in glavonožce** (sipe, lignji, hobotnice).



Velika hobotnica

3. Mnoge vrste polžev imajo **spiralno** zvito hišico.



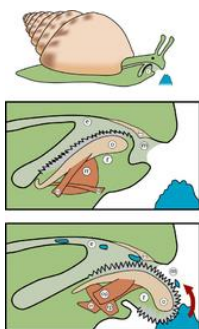
Mali vrtni polž

4. Polži brez hišice so **slinarji in lazarji**.



Rdeči lazar

5. Prebavila se pričnejo v ustih, kjer imajo **strgačo**. Z njo strgajo hrano- rastline, gomolje, plodove, lišaje, alge, nekatere vrste pa jedo tudi druge polže.



6. Polži izločajo **sluz**, ki jim **varuje** podplat pred poškodbami in jim omogoča stik s podlago, zato lahko lezejo po gladkih in navpičnih površinah. Premikajo se s krčenjem mišic **stopalaste noge**.



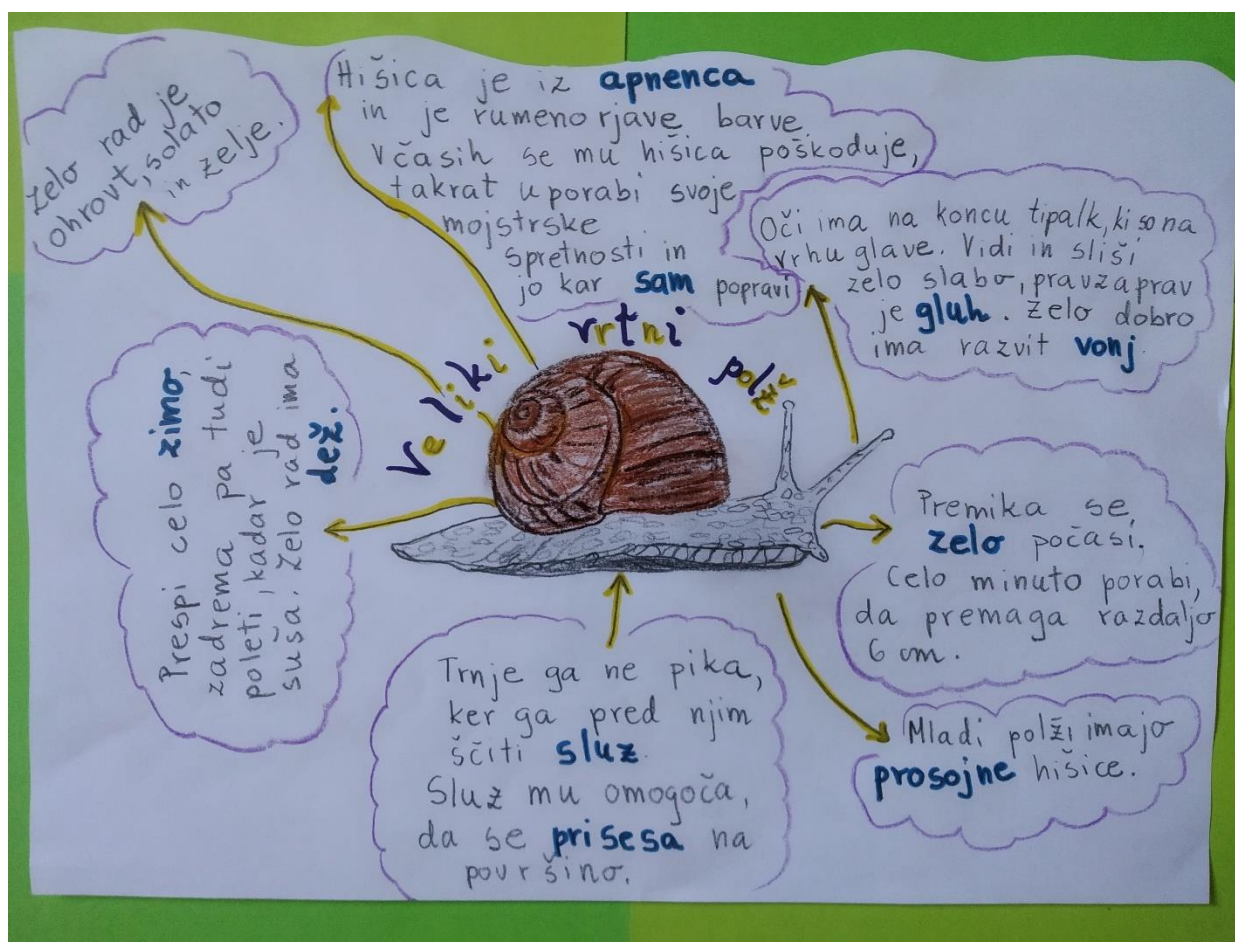
7. Naravni sovražniki polžev so nekatere **ptice**, **žabe**, **krastače**, **ježi**, **slepici**, **hrošči brzci in krti**, pa tudi **ljudje**, saj so nekatere vrste cenjene v gastronomiji.



8. Polži so aktivni v **vlažnem okolju**, saj so občutljivi za izsuševanje. Pozimi polži s hišico ustje zaprejo z začasno **tanko mrežo**, ki jih varuje pred zunanjimi vplivi, plenilci in izsušitvijo.



Na naših vrtovih in travnikih domuje **VELIKI VRTNI POLŽ**. Spoznajmo ga preko miselnega vzorca.



Nasvet: pri učenju si lahko tudi sami napravite miselni vzorec z njim si lažje in učinkovitejše zapomnite snov. Imajo to prednost, da so kratki, jedrnat, preglednejši, z njimi povzemamo bistvo snovi, ter si hitreje priključimo informacije v spomin.

Še nekaj zanimivostih o polžih

Orjaški Ahatnik

Je **največji** kopenski polž na svetu, ki prihaja iz Afrike. Tehta lahko več kot 800 g, njegova hišica pa je daljša od 20 cm. Prehranjuje se večinoma s sadjem in zelenjavo.



V Veliki Britaniji prirejajo od leta 1960 tekmovanje za najhitrejšega polža na svetu. Svetovni rekord na 33 cm dolgi progi še vedno drži polž Archie, ki je leta 1995 razdaljo premagal v 2 minutah in 20 sekundah.

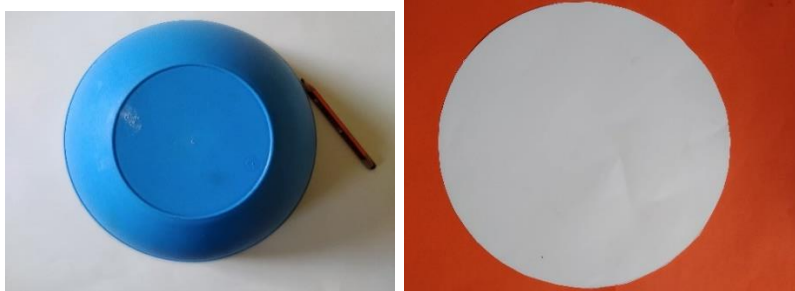


Po branju sledi čas, da se sprostite in izdelate velikega vrtnega gugajočega polžka.

Sestavine☺:

- Barvni papir (šeleshamer)
- Lepilo
- Škarje
- Flomastri

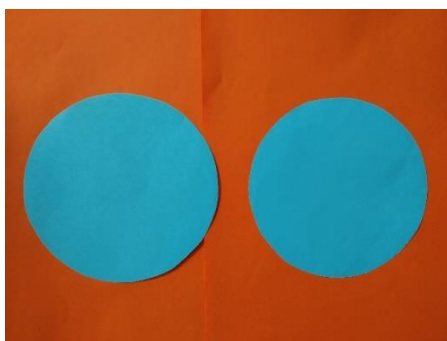




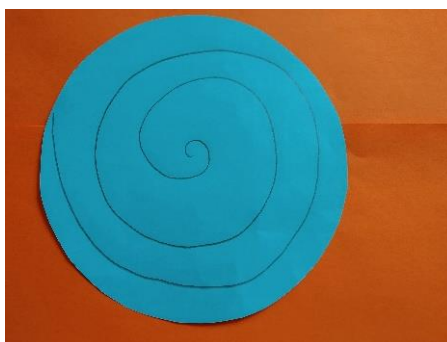
1. Za zaris kroga, lahko uporabite večjo posodo.



2. Krog natančno prepolovite. (Kaj varuje podplat pred poškodbami in jim omogoča stik s podlago?)



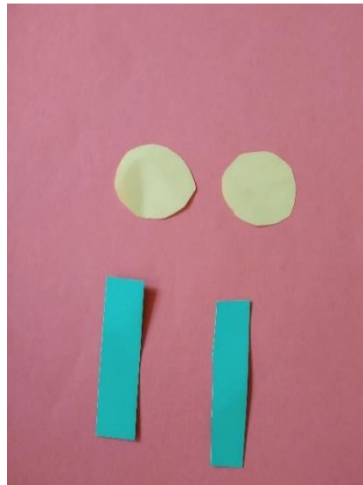
3. Izrežete dva manjša kroga. (Iz česa je zgrajen hišica velikega vrtnega polža?)



4. Na kroga s svinčnikom zarišete spiralo.



5. Kroga porišete z vzorci, ter ju prilepite na polkrog.



6. Izrežete tipalki, koščke zlepite skupaj in zarišete oči. Prilepite ju na polža. Ne pozabite mu narisati usta. (Kaj imajo polži v ustih?)



Naš vrtni veliki polž, zagugaj se 🐌.



Iz polžjih hišic lahko izdelate unikatno ogrlico.

Po polžje počasi in umirjeno.

Učiteljica Katja

Viri literature:

http://pefprints.pef.uni-lj.si/4698/1/DIPLOMSKO_DELO_Petra_Petan.pdf

<https://otroski.rtvsllo.si/bansi/prispevek/1680>

Viri fotografij: osebni arhiv, spletne fotografije