

Pozdravljen, 6.a!

Čaka vas še zadnja likovna naloga v kateri boste nedvomno uživali, kajti risali boste na prostem . Nalogo skrbno opravite.

Lep pozdrav od učiteljice Katje

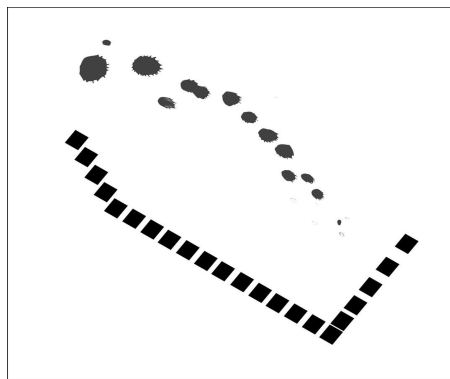
Okvirno število šolskih ur za izdelavo likovnega izdelka: 3 ure



Črtne Vrednote

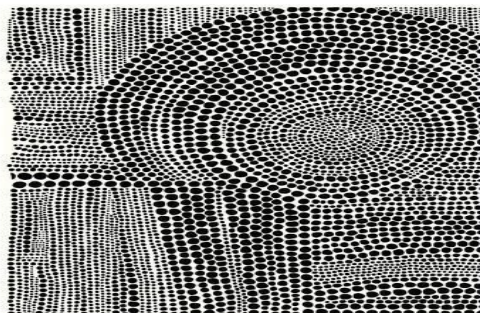
Izražamo se z likovnimi izrazili, ki so zelo raznovrstna. Najosnovnejša sta: točka (pika) in črta (linija).

Točka je osnova vsake črte, kajti ta je v resnici sestavljena iz niza točk.



M. Kocjan, leto 2014, točka, linija

Vir: <https://eucbeniki.sio.si/lum/3174/index1.html>



Vir: <https://www.pinterest.com/pin/407294360054425914/>

Črta je temelj vsake **risbe**, je začetek likovnega izražanja. S črto je mogoče orisati in izrisati predmete in oblike. Glavna lastnost črte je **enodimenzionalnost**. Črta ima samo eno razsežnost (dimenzijo) – dolžino.



Zoran Didek, Avtoportret

Vir: <https://museu.ms/collection/collectionobjects?pPage=5&pCollectionId=58&pEuropeanId=zbirka-zorana-didka&pUnitId=0&pDashed=zbirka-zorana-didka>

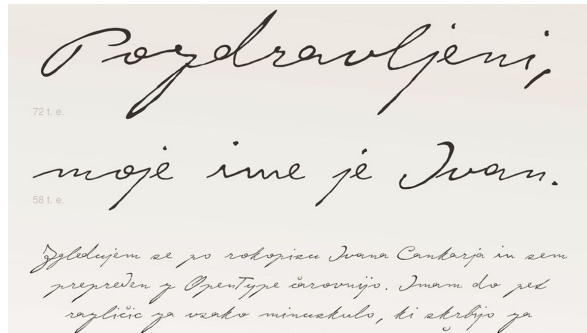
Črto lahko vlečemo **prostoročno**:

Takšna črta je neponovljiva. K takim prostoročnim črtam prištevamo tudi **rokopisno**.



Leonardo da Vinci, Avtoportret, okoli 1513

Vir: https://sl.wikipedia.org/wiki/Leonardo_da_Vinci

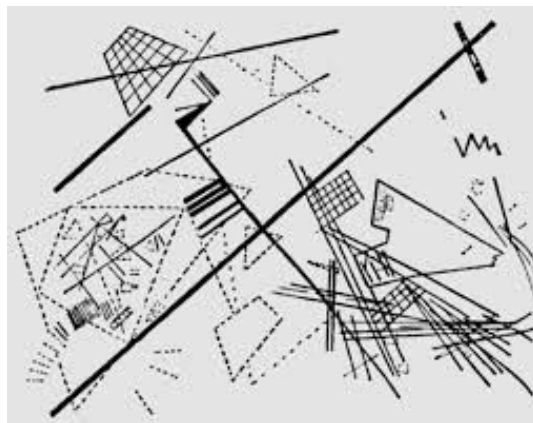


Rokopis

Vir: <https://www.rtvsllo.si/kultura/novice/crke-zazivijo-sele-ko-se-z-njimi-oblikuje-beseda/378524>

Črte lahko vlečemo tudi s **pripomočki**.

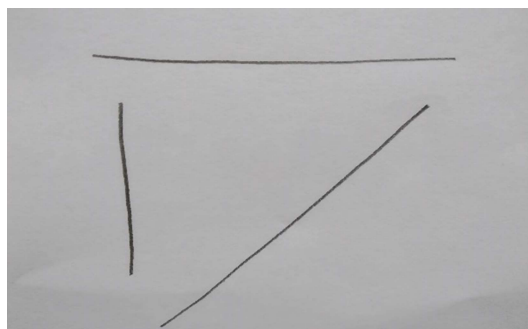
Takšna črta je geometrijska, narisana je tehnično.



Vasilij Kandinski: Diagonali, 1923

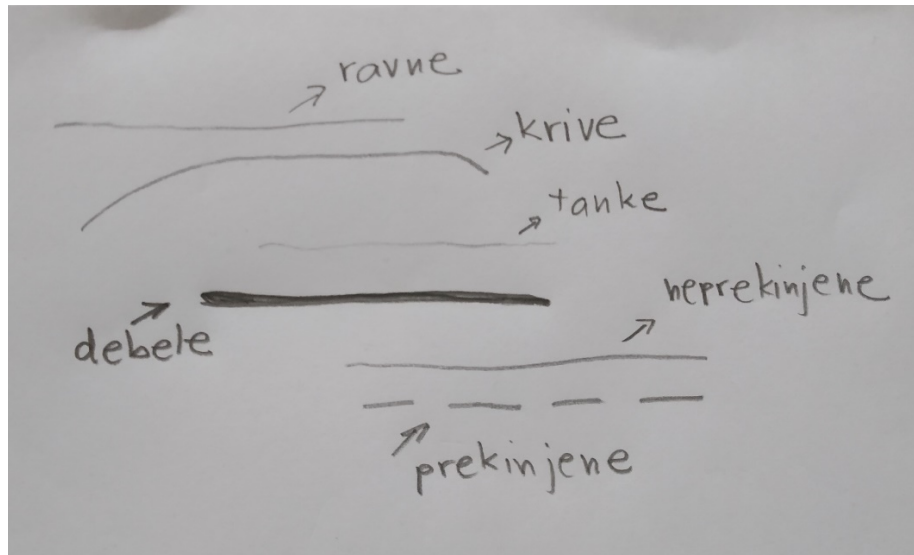
Vir: http://www.debora.si/slike/PDF_2134.pdf

Pri vsaki črti lahko določimo, kako je nastala, saj vidimo njeno gibanje v različne smeri (je vodoravna, navpična, poševna).



Vir: osebni arhiv

Po **obliki** so lahko črte **ravne ali krive**, po **debelini** so **tanke ali debele**, po **dolžini** **kratke ali dolge**. Vse črte pa so lahko **neprekinjene in prekinjene**.



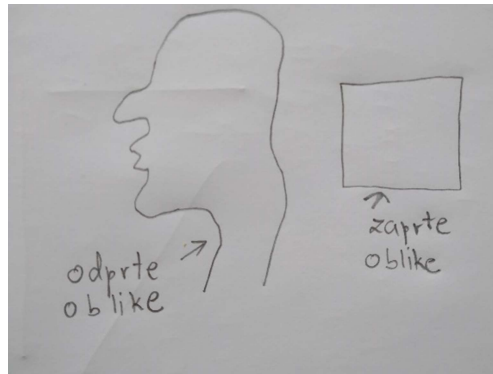
Vir: osebni arhiv



Beer Nikolaj, Čankova štala, kombinirana tehnika, 1990

Vir: <https://galerijacerne.si/product/cankova-stala/>

S črto lahko rišemo **odpret črte oblike in zaprte črten oblike.**

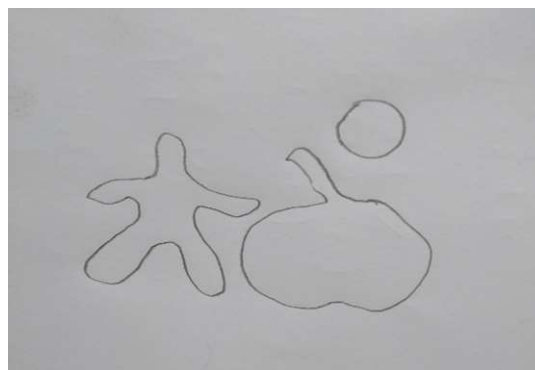


Vir: osebni arhiv

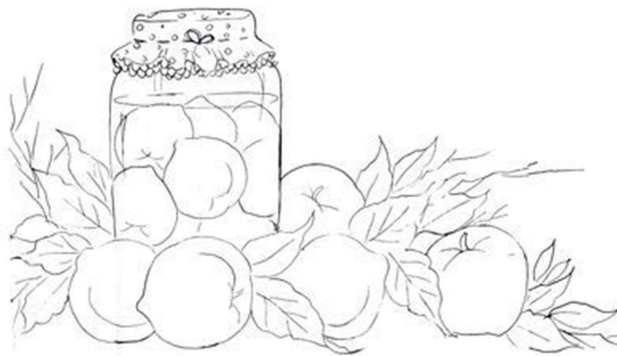


Vir: <https://www.pinterest.com/pin/112871534400109531/>

Črto, s katero določamo obliko, imenujemo **o(b)ris ali kontura**. Takšna črta orisuje, kar je za podobo najbolj pomembno, to pa je njena oblika, njen o(b)ris.

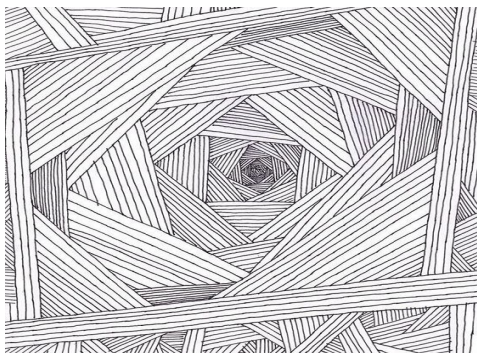


Vir: osebni arhiv



Vir: <https://www.pinterest.com/pin/364791638570340059>

Ravne črte izražajo neko **trdoto, hladnost, krive črte** pa v nasprotju z ravnimi **mehkobo, toplino.**



Risbe narisana z ravnimi črtami

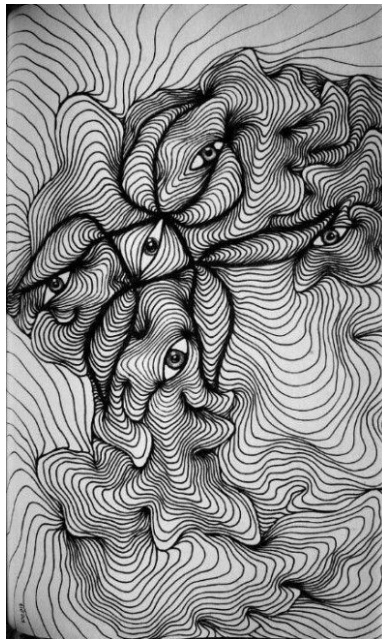
Vir: <https://www.pinterest.com/pin/453385887459749159/>



Risba narisana s krivimi črtami.

Vir: <https://i.pinimg.com/originals/59/8d/87/598d87064644f25ab1db59c007b2ee4d.jpg>

Črte, ki se spreminjajo v **debelini**, delujejo **živo in razgibano**.



Vir: <https://www.pinterest.com/pin/794885402963679525/>



Edvard Munch: Krik, 1895

Vir: <https://outsider.si/liubezen-smrt-samota/>

Črte, ki so **enakomerno debele**, delujejo bolj **strogo**.



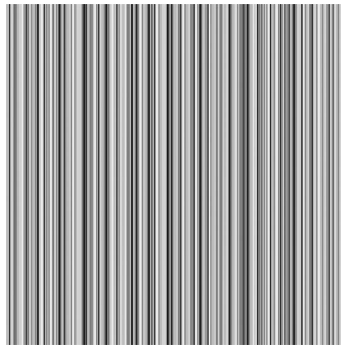
Vir: <https://www.pinterest.com/pin/388224430382888475/>



Henri Matisse : Mlada ženska z obrazom med rokami, 1929

Vir: <https://www.pinterest.com/pin/630222541589831771/>

Navpična smer črt nam daje vtis **trdnosti, resnosti, opore.**



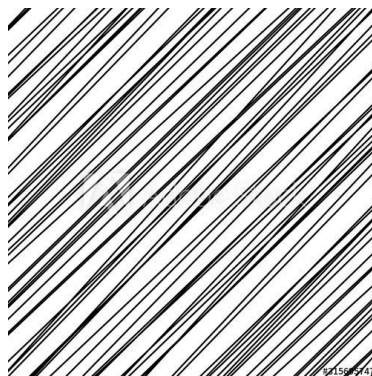
Vir: <https://www.pinterest.com/pin/424182858624328663/>

Vodoravne črte dajejo vtis **umirjenost, počitka.**

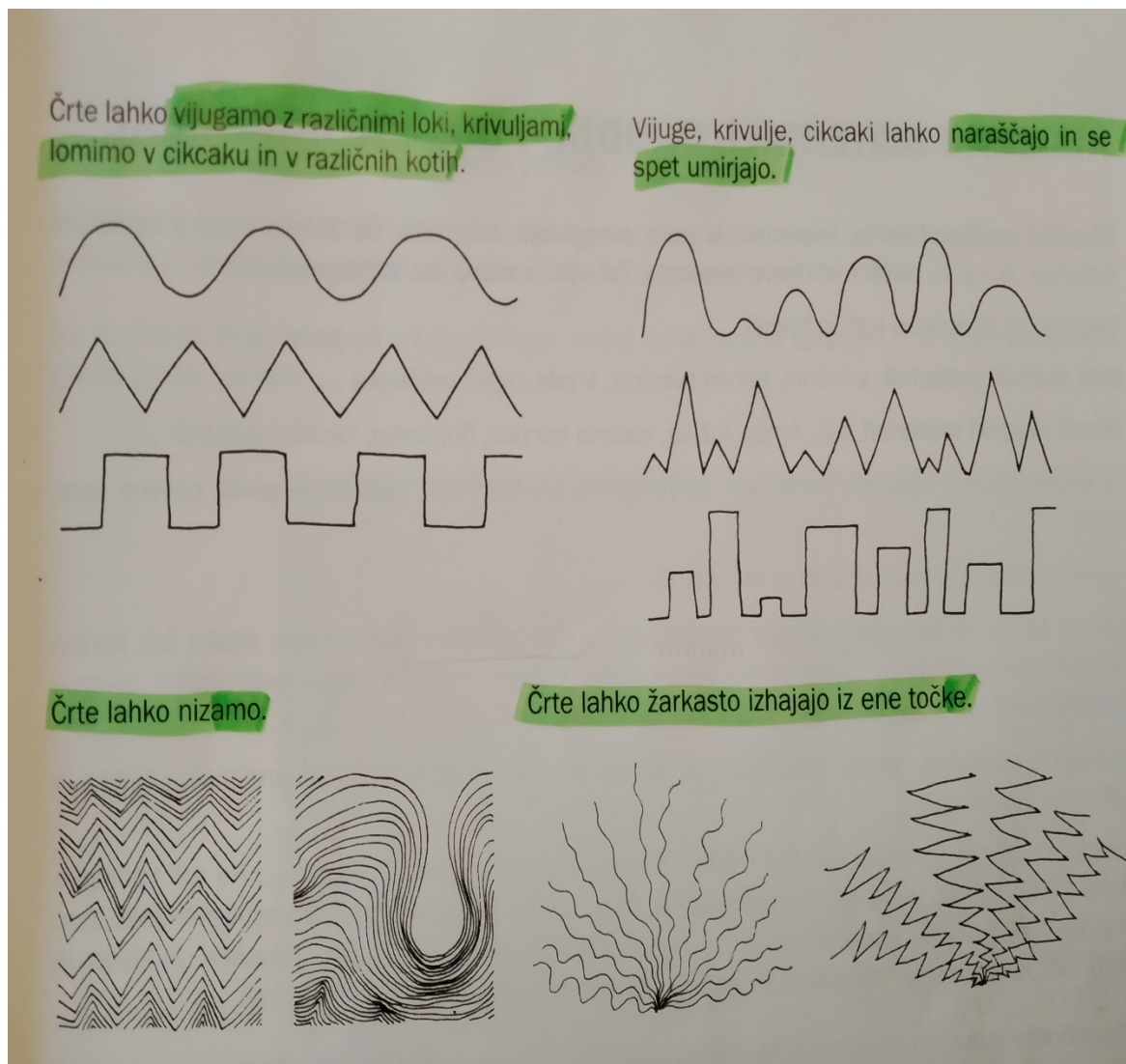


Vir: <https://www.pinterest.com/pin/424182858624328663/>

Poševne črte pa sem nam zdijo **neobstoje nemirne.**

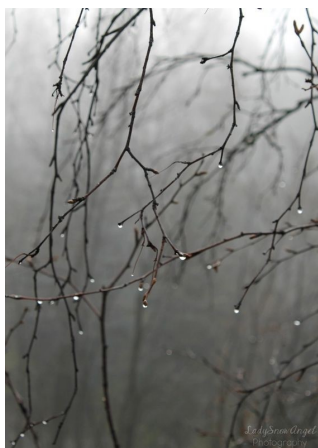


Vir: <https://www.pinterest.com/pin/751749362789855108/>



Vir: fotografija iz učbenika- Likovno izražanje za 6. razred

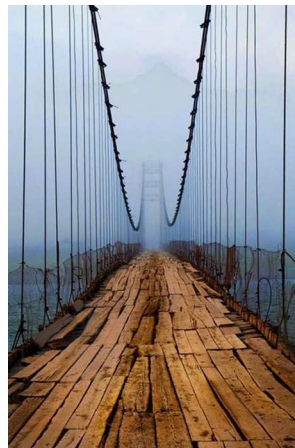
V naravi in okolju nas na črto najbolj spominjajo vejice, lasje, dlake, trave.... Pa tudi črte med oblikami, kot so npr. streha, tlakovana tla, ploščice v kopalnici.



Slika 1



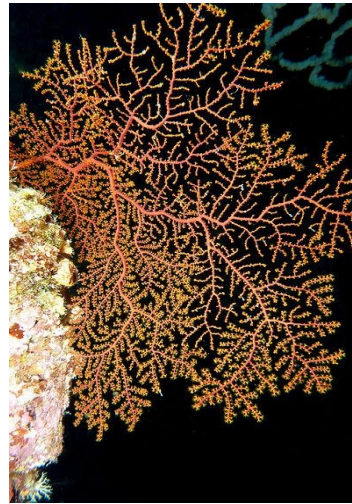
Slika2



Slika 3



Slika 4

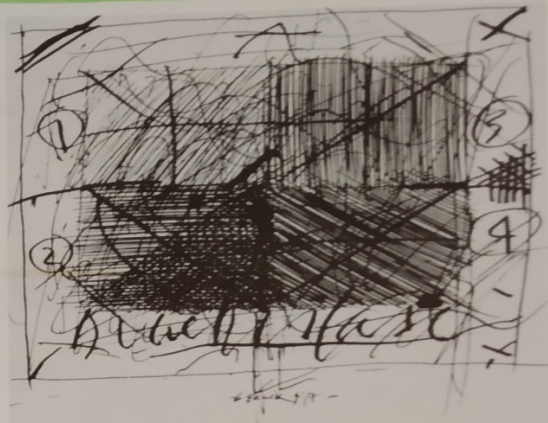


Slika 5

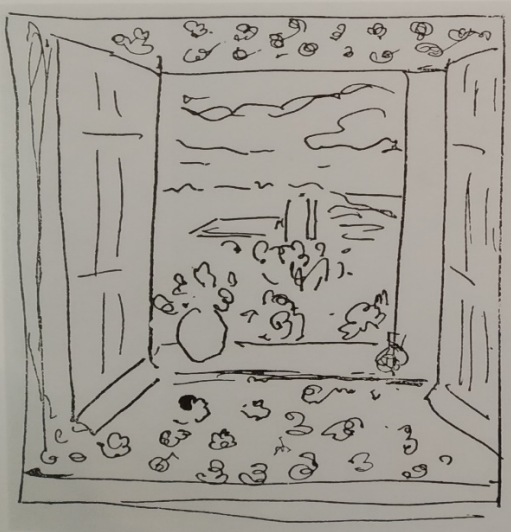
V narisanih črtah lahko prepoznamo tudi **osebnostne značilnosti (karakter) človeka**, ki je te črte narisal. Tako so lahko črte nežne, krepke, grobe, fine, resne, dramatične.



Stane Jagodič: Brez komentarja, 1970



Janez Bernik: Risba, 1977



Henri Matisse: Pogled skozi okno v Collioure, 1905



Dušan Tršar: Skica za kip, 1993

RISARSKI MATERIALI

Risarski materiali so vsi materiali, ki nam omogočajo vleči črte.

Materiali za risanje so suhi in tekoči:

Suhi risarski materiali: svinčnik, barvni svinčnik, kreda, oglje, voščenska ...

Tekoči risarski materiali: tuš, črnilo, lužina, vodena barvica, flomaster, kemični svinčnik ...

Poseben pripomoček za risanje je računalnik.

Risarska tehnika je način dela z risarskimi materiali in orodji na ustrezno podlago.

Risarsko tehniko večkrat poimenujemo po materialu ali orodju, s katerim delamo (tuš, svinčnik, pero, kreda ...).

Svinčnik

Svinčnik je **najbolj razširjeno** orodje med materiali za risanje. Poznamo:

- trde svinčnike, ki so označeni s črko H, vmesni (nevtralni) svinčnik, ki je označen s črkama HB; mehke svinčnike, ki so označeni s črko B

Črte, narisane s trdim svinčnikom, so večinoma enake debeline; so trde, ostre.
Risba je manj izrazita.

Črte narisane z mehkim svinčnikom, so **mehkejše, lahko so tudi močnejše, temnejše**. Moč črte je odvisna od pritiska roke s svinčnikom na podlago.

Pri risanju s svinčnikom črt **navadno ne brišemo (radiramo)**, narobe narisane črte rajši puščamo in ob njih potegnemo nove črte – tako dobimo zanimivo črtno obliko.

Poglej si primere različnih risb z motivom narave, narisanih v tehniki svinčnika.

Dobro si oglejte oblike, dolžine, smeri, debeline, karakter, nizanje črt itd. .

Kako so oblike postavljene v format, praznine na risbi. Deli risbe so različni, a skladni s celoto.



Slika 6



Slika 7



Slika 8



Slika 9



Slika 10



Slika 11



Slika 12



Slika 13



Slika 14



Slika 15

Kompozicija likovnega dela

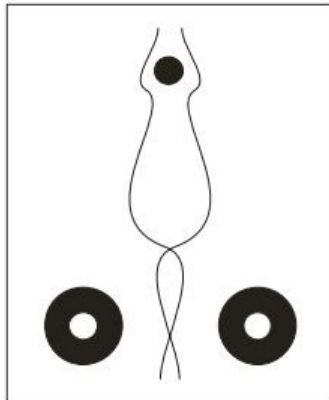
Beseda kompozicija pomeni **sestava, zgradba**. Ko govorimo o likovnem delu, mislimo na **smiselno razporejanje** likovnih elementov v izbranem formatu.

Likovni elementi, ki jih umetnik razporeja v likovnem delu, so:

točka, črta, oblika, barva, ploskev, svetlo/temno, prostor.

Ne glede na to, kam hoče risba pritegniti opazovalčevo oko, se ustvarjalec vedno trudi ustvariti **kompozicijo, ki bo uravnotežena.**

Ravnovesje lahko doseže tako, da oblike razporedi **simetrično**. Simetrična razporeditev oblik pomeni, da so na obeh polovicah likovnega dela (levi in desni) **oblike enake in enako odmaknjene od osrednje osi**. Takšna kompozicija je **trdna in jasna. Je nerazgibana, rečemo, da je statična. Zna biti celo dolgočasna, monotona.**



Vir: https://uciteljska.net/kvizi/HotPot/LUM_1/LUM_1.htm

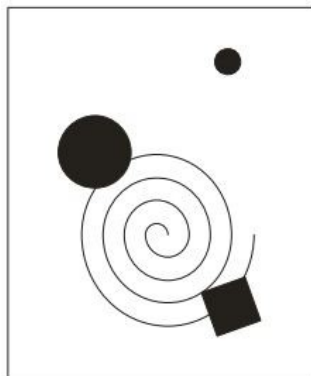


Silvan Omerzu, Brez naslova, tuš, 1998

Vir: <https://museu.ms/collection/object/4304/brez-naslova>

Drugi način je razporeditev, ki ni simetrična. Govorimo o **asimetrični kompoziciji**.

Pri tem mora ustvarjalec veliko bolj paziti na razmerja med velikimi in majhnimi oblikami, med močnimi in nežnimi barvami, med svetlimi in temnimi oblikami. Takšna kompozicija je **dinamična, razgibana**.



Vir: https://uciteljska.net/kvizi/HotPot/LUM_1/LUM_1.htm



Jože Marinč, Skica za sliko Svete tišine21., pastelni svinčnik, 2005

Vir: <https://museu.ms/collection/object/2415/skica-za-sliko-svet-tisine-21>

Navodila za delo:

Izberite kotiček narave, ki vam je najbolj všeč, mogoče na vašem vrtu, ob vodi, v gozdu, morda pred hišo itd. Iz kotička narave si izberete **zanimiv odsek** in ga narišite na A3 format (lahko zalepite tudi dva A4). Nekaj primerov risb z motivom narave ste si ogledali že zgoraj. Pred začetkom, lahko napravite skico.

Risba naj bo razgibana, v asimetrični kompoziciji vendar uravnovežena. Na risbi naj bodo razvidne različne debeline, oblike, smeri, dolžine črt. Ni potrebno, da zapolnite celoten format, vendar se mora skladati s celoto. Črte

s prsti ne razmazujte, tudi če mislite, da ste črto narisali narobe jo rajši pustite in ob njej potegnite nove črte. Predvsem pa se prepustite ustvarjanju, naj se vidi vaša karakterna črta. 😊

Likovna naloga: Risanje s svinčnikom po opazovanju z upoštevanjem različnih tipov črt

Lik. motiv: » Narava okrog nas »

Lik. tehnika: svinčnik (če imate lahko kombinirate tršega- H skupaj z mehkejšim -B)

Da bo likovni izdelek zanimiv, je potrebno upoštevati določene kriterije:

- pripovedna, izvirna vsebina risbe oziroma motiva,
- asimetrična, vendar uravnotežena kompozicija (ustrezne oblike na posameznem mestu)
- uporaba različnih tipov črt po debelini, oblik, dolžini, itd.
- primerna izrazna uporaba svinčnika (npr. mehkejši, močnejši pritiski itd.)
- deli risbe so različni, a skladni s celoto
- upoštevati nastale praznine na risbi
- izdelek naj bo celostno dokončan

Viri:

-Tacol T. (1994). Osnove likovnega jezika. Učbenik z učnimi listi za 6. razred osnovne šole. Ljubljana (Debora)

-Tacol T. ,Tomšič Čerkez B. (2005) .Likovno Izražanje. Učbenik za 6. razred osnovne šole. Ljubljana : Debora.

Slika 1:<https://www.pinterest.com/pin/532339618447639278/>

Slika 2:<https://www.pinterest.com/pin/703124560559123307/>

Slika 3:<https://www.pinterest.com/pin/430375308122457884/>

Slika 4: <https://www.pinterest.com/pin/857724691520832666/>

Slika 5: <https://www.pinterest.com/pin/277464027018992615/>

Slika 6:<https://i.pinimg.com/originals/38/bd/34/38bd348f637d91d4671dc6cf68c1ae72.jpg>

Slika 7: <https://www.pinterest.com/pin/794885402960455109/>

Slika 8: <https://www.pinterest.com/pin/36099234501386002/>

Slika 9 <https://www.pinterest.com/pin/860680178768895576/>

Slika 10 <https://www.pinterest.com/pin/531213718552166629/>

Slika 11 <https://www.pinterest.com/pin/384917099393247523/>

Slika 12 <https://www.pinterest.com/pin/652529433490788687/>

Slika 13 <https://www.pinterest.com/pin/281404676688658226/>

slika 14 <https://www.pinterest.com/pin/712835447256533888/>

<https://www.pinterest.com/pin/576108977335884516/>

Slika 15 <https://www.pinterest.com/pin/143411569355822621/>