

Pozdravljeni, osmarji!

Ta teden se boste lotili nove naloge. Kiparili boste in oblikovali montažni kip.

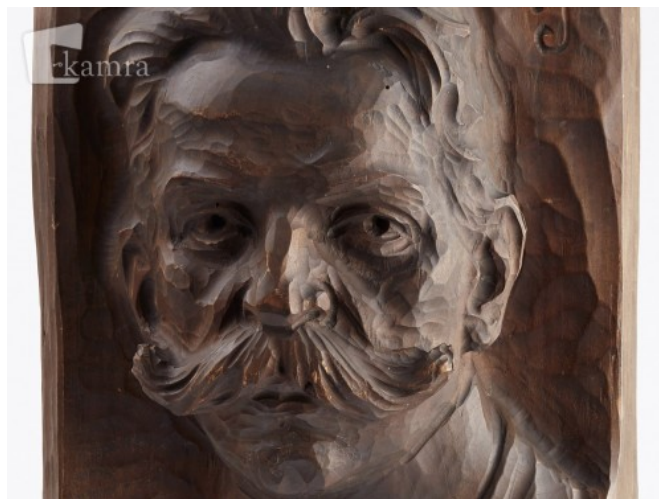
Preberite teorijo, večino likovnih pojmov že poznate, nekateri boste pa spoznali.

Veliko ustvarjalnih užitkov. 😊

MoNTAžni Kip

VRSTE KIPARSKIH DEL

Reliefi so vmesni člen med sliko in kipom, saj so vezani na podlago (ozadje), iz katere se bočijo podobe figur kot **visoki** ter **nizki** relief ali vdirajo vanjo kot **poglobljeni** relief.



Ivan Napotnik, « Ivan Cankar », visoki relief, patiniran les (1921)

Vir: <https://www.kamra.si/mm-elementi/item/ivan-napotnik-ivan-cankar-1921.html>

Arhitekturne plastike krasijo pročelja ali pomembne dele stavb ter njihovo notranjost.



Kariatide na Erehtejonu, Atene, 421-407 pr. n. št.

Vir:https://sl.wikipedia.org/wiki/Stavbna_plastika#/media/Slika:Porch_of_Maidens.jpg

Prostostoječe ali oble plastike so kipi, ki jih lahko **obhodimo, si jih ogledamo z različnih položajev**. Lahko so:

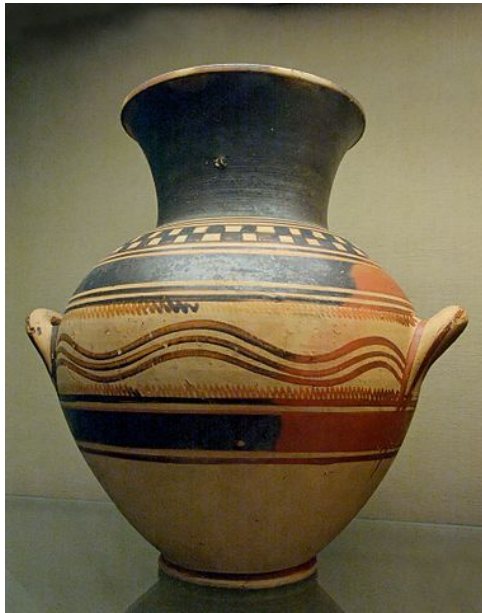
Polni



Miloška Venera, okoli 100 pr. n. št., marmor

<https://eucbeniki.sio.si/lum8/2851/index6.htm>

Votli (izvotljeni)



Amfora z geometrijskim vzorcem, okoli 950–900 pr. n. št.

Vir: <https://eucbeniki.sio.si/lum/3187/index1.html>

Skeletni (imajo vidno ogrodje)



Sol LeWitt, Spirala, 1980, aluminij

Vir: <https://eucbeniki.sio.si/lum8/2341/index.html>

Montažni kipi

Kadar kipe ne oblikujemo samo iz ene vrste materialov, temveč, ga sestavljamo **iz različnih materialov** pravimo takšnemu kipu montažni kip ali montažna plastika, kiparstvu pa montažno kiparstvo.

Montažna plastika izhaja iz **tradicionalne afriške umetnosti**, kjer so za izdelavo kipov in obrednih mask uporabljali različne materiale in predmete.



Dogoni in njihov čarobni svet mask

Vir: <https://www.rtvsllo.si/tureavanture/afrika/dogoni-in-njihov-carobni-svet-mask/200654>

Montažni kip je na primer tudi snežni mož s korenčkovim nosom, z očmi iz kamenčkov, z usti iz krtače in z metlo v roki.



Vir: <https://publishwall.si/vfokusu/post/341847/novoletni-snezak-na-znamki-c-in-beli-sneg>

V sodobnem kiparstvu prevladuje trend **raznolikosti in eksperimentiranja z novimi** (še nevidenimi) kombinacijami iz različnih materialov, sestavljenih v montažne plastike. Nabor materialov je prepuščen domišljiji avtorja in sega od ostankov industrijske proizvodnje ter zavrženih polizdelkov do najbolj dovršenih elektronskih naprav.



Marjetica Potrč, "Torzo: dva obraza izgubljenega pričakovanja" filmski pozitiv, mylar, opeke, polst, vezana plošča, (1993)

Vir:<http://zbirke.mg-lj.si/artwork/?id=1354>



Phyllida Barlow, » Brez naslova«, blago, papir, (2014)

Vir:<https://ocula.com/artists/phyllida-barlow/>



Joana Vasconcelos

Vir:<https://www.pinterest.com/pin/291397038372953283/>



vir:<https://www.pinterest.com/pin/459507968230601402/>



Vir:<https://www.pinterest.com/pin/520939881870320922/>

Kompozicija kipa je lahko, simetrična ali asimetrična.

Simetrična kompozicija:

Je statična, nerazgibana, saj so oblike enakomerno razporejene glede na simetralo. Deluje umirjeno.



Angel severa, Antony Gormley, 1998

Vir:https://sl.wikipedia.org/wiki/Kiparstvo#/media/Slika:Angel_Of_The_North.JPG

Asimetrična kompozicija (nesimetrična):

Oblike so razporejene neenakomerno glede na simetralo. Postavitev je bolj razgibana ali dinamična.

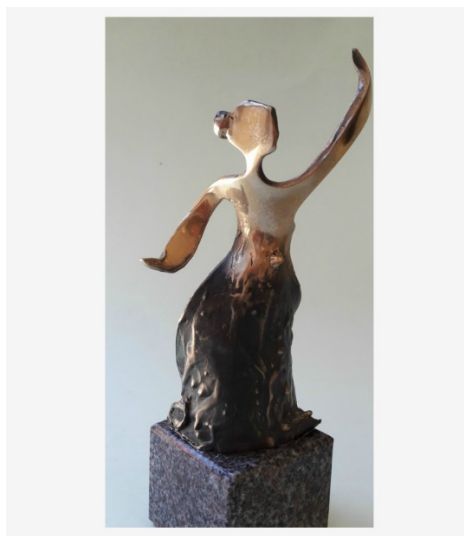


Henry Moore, Počivajoča figura, 1951, barvan mavec

Vir:<https://eucbeniki.sio.si/lum8/2341/index3.html>

Kipe po velikosti delimo na **malo** ter na **monumentalno plastiko**, po vrsti upodobitve pa na **figuralno** in **nefiguralno plastiko**.

Mala plastika (to so manjši kipi, ki se nahajajo v notranjih prostorih in jih lahko prenašamo z rokami).



Ciril Hočevár, » Gozdna vila », bron, granitni podstavek

Vir:<https://galerijamak.com/izdelek/ciril-hocevar-4/>

Velika plastika ali monumentalna plastika -velika kiparska dela, ki jih najdemo postavljene v zunanjem, odprtem prostoru (trgi, parki, ulice ...) in so le redko v zaprtih prostorih.

Beseda monument pomeni spomenik.



Frederic Auguste Bartholdi, Kip svobode v New Yorku, 1886

Vir:<https://eucbeniki.sio.si/lum8/2341/index5.html>

Figuralno kiparstvo -plastika (predmetno): lahko hitro prepoznamo, saj gre za **znane oblike, podobe**: rastlinski, živalski, človeški motiv.



Michelangelo Bounarroti, David, 1501-1504, marmor

Vir:<https://eucbeniki.sio.si/lum8/2341/index1.html>

Nefiguralna plastika (nepredmetni kip): so značilne oblike, v katerih **ne prepoznamo podob** iz sveta, ki nas obdaja. Takšnim kipom pravimo, da so abstraktni.

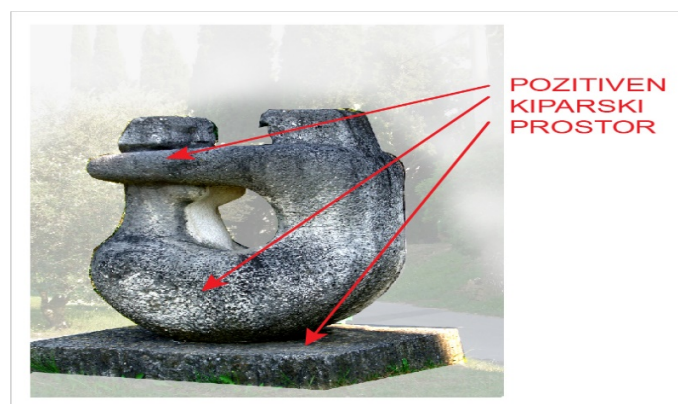


Barbara Hepworth, Orpheus, 1956, baker, bombažne niti, les

Vir:<https://eucbeniki.sio.si/lum8/2851/index3.html>

Kiparski prostor

Vsak kip ima svojo **maso, obliko in površino**, ki sestavljajo kiparski prostor ali kiparski volumen. Ta je tridimenzionalen, zato ga zaznavamo s tipom. Kiparski prostor je **prostor mase, za katero so značilne vbokline in izbokline** (konkavne in konveksne oblike). Temu prostoru, ki ga zajema kip s svojo maso, pravimo **pozitivni kiparski prostor (pozitivni kiparski volumen)**.



Teddy Carrasco, Par, 1962, kamen

Vir:<https://eucbeniki.sio.si/lum8/2851/index.html>

H kiparskemu prostoru spadajo tudi poglobljeni deli kipa, odprtine in sploh vse praznine, ki obdajajo kiparsko maso. Tem praznim delom kipa pravimo **negativni kiparski prostor (negativni kiparski volumen).**



A: Kip je poln, zaprt, enovit (kot jajce, sliva). Zunanji prostor je iz njega izključen, ga samo obdaja.



Annemie Fontana, »HOMMAGE A BRANCUSI«, 1982, bron

Vir: <http://www.artnet.com/artists/annemie-fontana/hommage-a-brancusi-P5pZWGltT7XhF-bvFWhwtA2>

B: V globino vdobljenih delov kipa se razširi zunanji prostor, medtem ko izbokline izhajajo iz kipa v zunanji prostor (npr., kot pri jabolku, krompirju).



Constantin Brancusi, »Novorojeni«, verzija I, 1920

Vir: https://www.moma.org/explore/inside_out/2010/11/11/from-the-imaging-studio-reflections-on-brancusi-s-newborn/

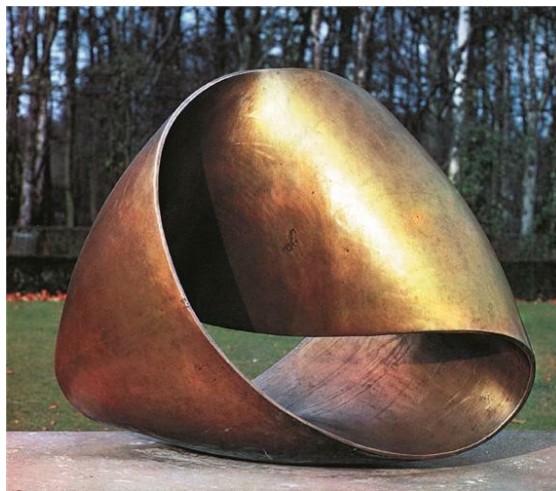
C: Zunanji prostor prodre zelo v notranjost kipa ali celo skozenj (če je luknjast). Iz kipa lahko tudi močno izhaja izboklina v zunanji prostor (npr, tako kot pri lobanji).



Jovan Kratochvil, Forma viva v Seči, 1962, kamen

Vir:<https://eucbeniki.sio.si/lum8/2851/index2.html>

D: Masa kipa je zelo majhna, zunanji prostor pa zavzama veliko prostornine (npr. odprte školjke, prazne polžje hišice, posode).



Max Bill, » Neskončna površina », (1956)

<https://proleksis.lzmk.hr/12255/>

E: Mase skoraj ni več, zunanji prostor skoraj prevlada (npr. kot pletena košara, gola drevesna krošnja, železna ograja...)



Naum Gabo, » Linerana konstrukcija v prostoru Št.2« (1970–1.)

Vir:<https://www.e-flux.com/announcements/307918/naum-gabo/>

Navodila za delo:

Oblikovali boste montažni kip iz papirja, za ogrodje boste potrebovali vejo. Kip mora biti obdelan z vseh strani. Montažni kip boste postavili v posodo ali vazo, tako da bo stabilen.

Likovni motiv je cvetoča veja. Napraviti morate vsaj 9 cvetov in najmanj 7 rastlinskih listov.

Likovna naloga: Oblikovanje obhodnega, montažnega kipa v asimetrični kompoziciji

Likovni motiv: » Cvetoča veja«

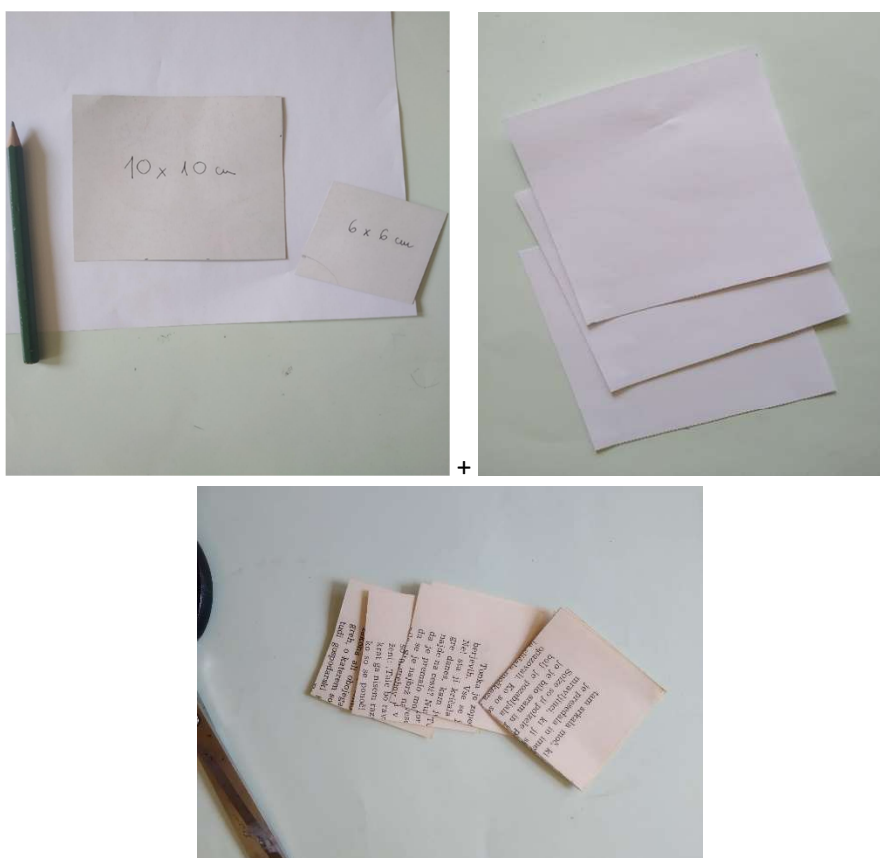
Likovna tehnika: kombinirana (lepljenje, rezanje, upogibanje)

Da bo likovni izdelek zanimiv, je potrebno upoštevati določene kriterije:

- montažni, obhodni kip,
- razgibana (asimetrična) kompozicija,
- stojnost,
- izvirna, domiselna upodobitev motiva,
- tehnika izvedena dosledno in kompleksno- natančno izrezane oblike, dobro pritrjen material ,
- celostno dokončan izdelek.

Za lažje razumevanje sem vam postopek demonstrirala spodaj. Seveda, lahko napravite cvetlice in liste na drugačen način, vendar **natančno in domiselno**. Če želite, lahko dodate še kakšen drug material. Bodite pazljivi na kompozicijo, obhodnost, stojnost.

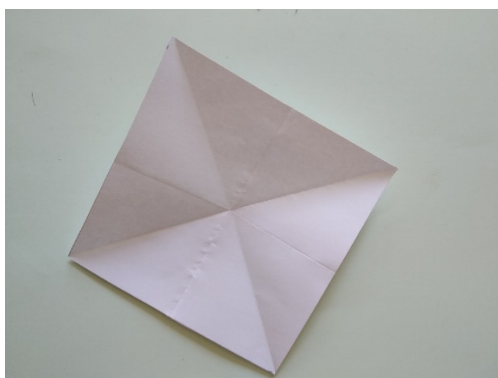
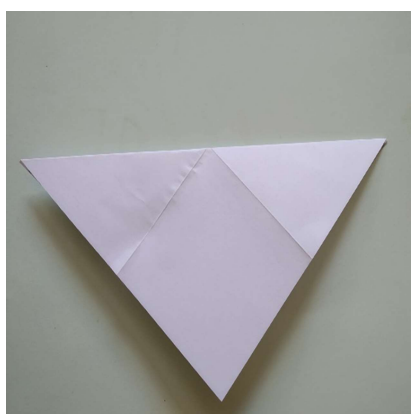
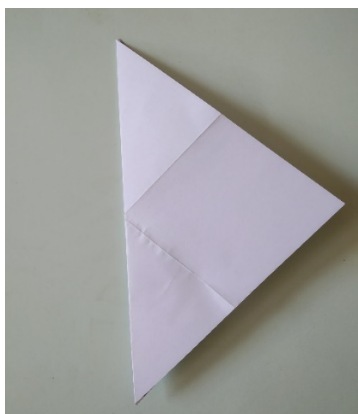
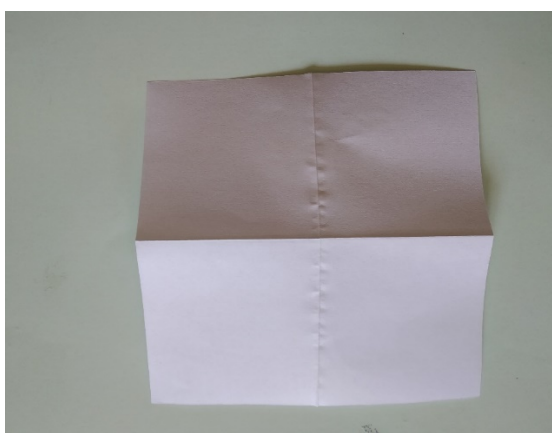
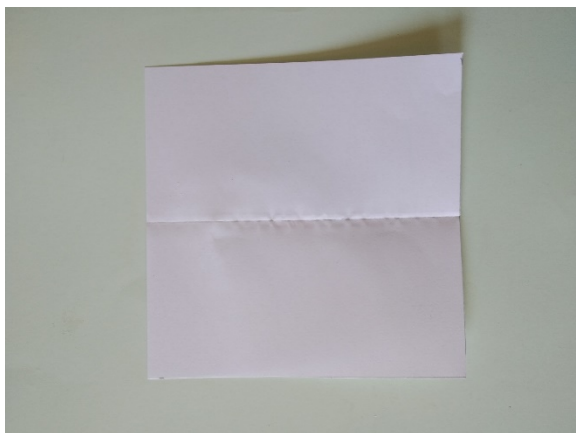
Uživajte in eksperimentirajte!



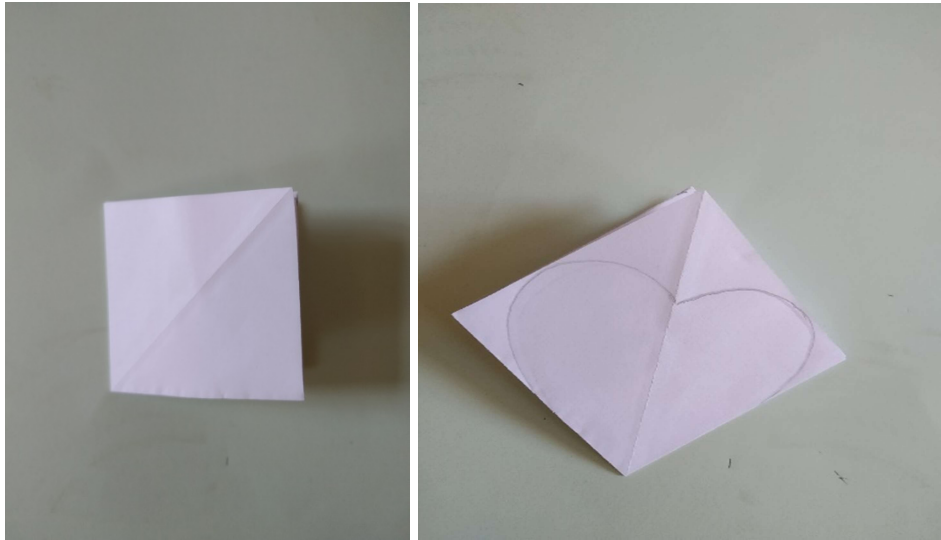
1. Iz kartona ali tršega papirja izrežite dve šabloni, ena naj meri (10 x 10 cm), druga (6 X 6 cm).

Izrežite 9 večjih kvadratnih oblik iz enega papirja, recimo pisarniškega.

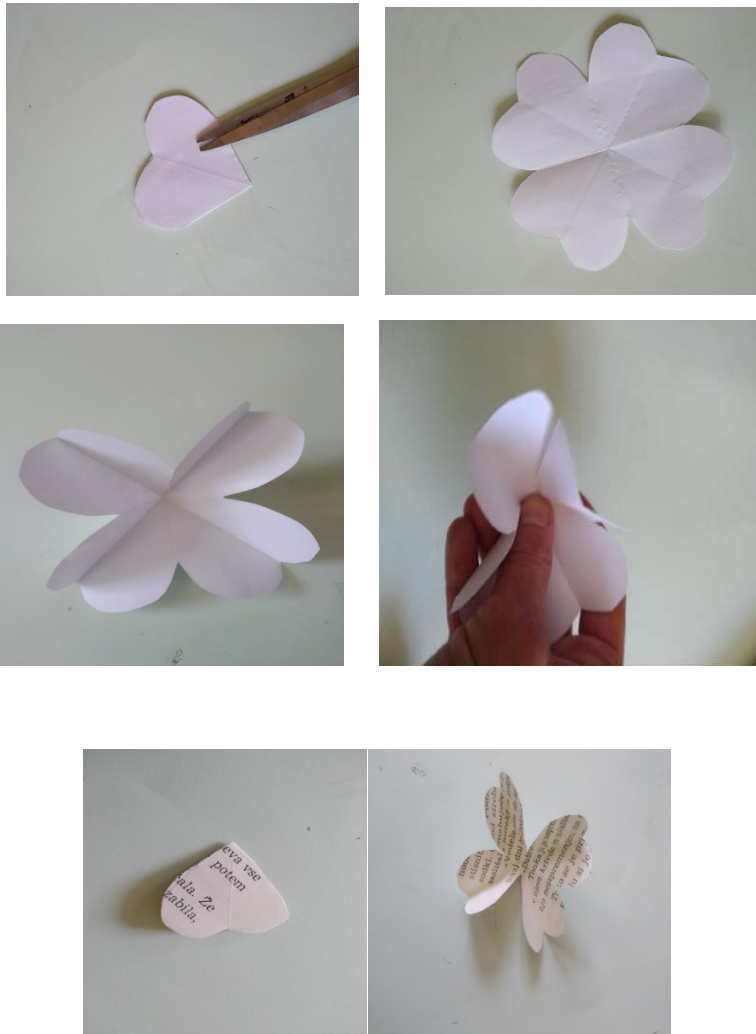
Izrežite 9 manjših kvadrtnih oblik, recimo iz časopisnega ali druge vrste papirja.



2. Sledi sličicam in natančno prepogibaj papir.



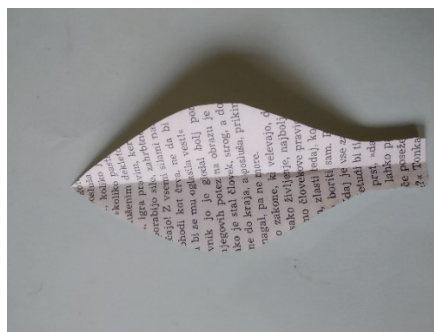
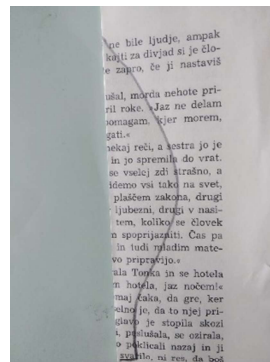
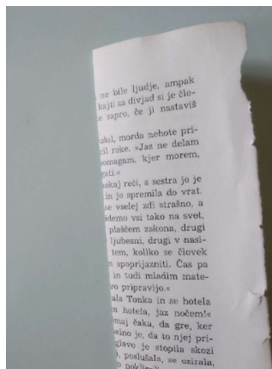
3. S svinčnikom natančno zariši obliko srca.



4. Oblike izreži, pritisni s prstom v sredino, da dobiš volumen cvetlice.



5. Večjo in manjšo obliko, dobro skupaj prilepi.



8. Rastlinske liste oblikuješ tako, da prepogneš papir, zarišeš list in ga izrežeš.



9. Ko imate oblike pripravljene jih smiselno in dobro pritrdite (lepilni trak se lahko vidi) na vejo.



Vir:osebni arhiv

10. Izdelek postavite v vazo ali posodo (katero lahko napolnite s kamenčki ali peskom). Pomembno je, da je kip obdelan z vseh strani, razgiban in prosto stoji.



Viri:

-Tacol T. (1995), Likovno izražanje. Učbenik za 8. razred osnovne šole. Ljubljana (Debora).

-<https://eucbeniki.sio.si/lum8/index.html>

Viri fotografij: internet, osebni arhiv