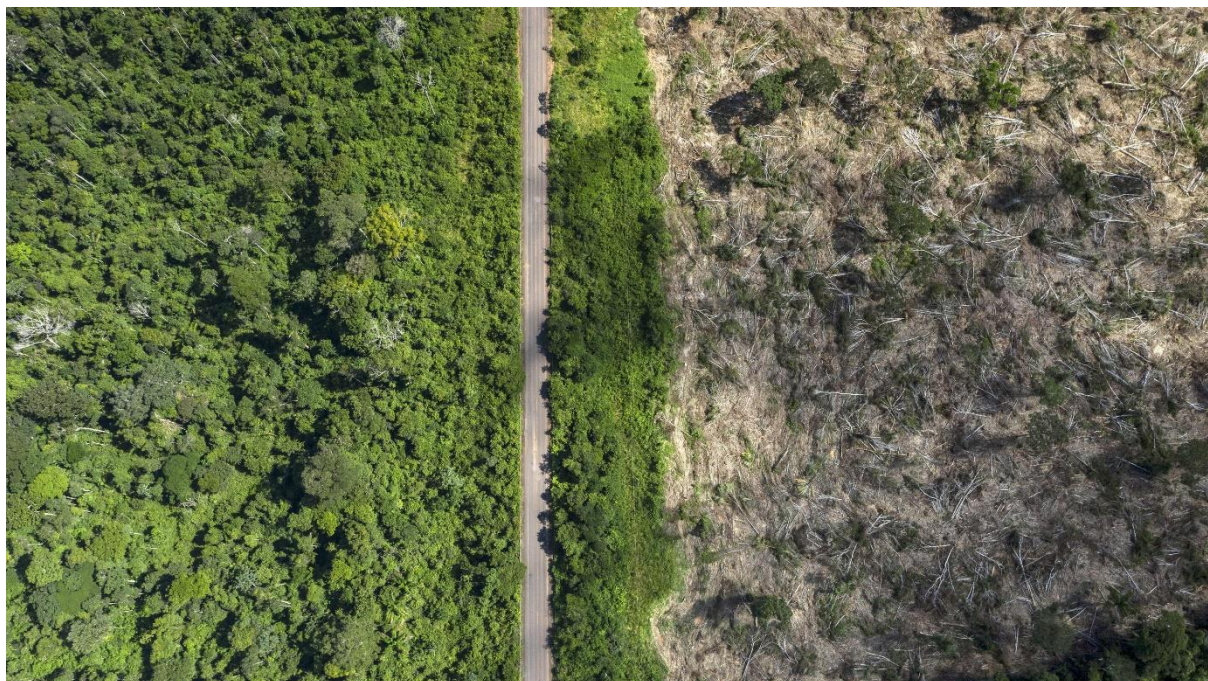


## *Rastlinstvo in raba tal v Južni Ameriki*

Če začnemo s pregledom na severu celine, je rastlinstvo zelo podobno tistem v **Karibskem otočju** vendar zaradi podobnih kulturnih dejavnikov, prevladujejo ogromne plantaže in gospodarska razvitost teh držav je majhna. Sicer so tam tudi bogata nahajališča **nafte**. Vendar dobički ostanejo v rokah posameznikov, ki ne prispevajo k razvijanju družbe.

S premikom v osrednji del celine, naletimo na **Amazonski tropski deževni gozd**. Ta gozd nudi dom več tisočim vrstam živali in rastlinam. Tu najdemo tudi prvotne staroselce, ki so zelo odmaknjeni od civilizacij in živijo še po sistemu lova in nabiralništva. V zadnjih desetletjih se je povečalo izsekavanje zaradi lesa in zaradi **živinoreje**. Ker je prst izjemno občutljiva, se hitro izčrpa in spere, zato so vsako leto potrebne nove površine. Ljudje so se tu začeli priseljevati zaradi pridelave **kavčuka** (drevo ki nam da osnovni material za izdelavo gumijastih izdelkov). Nato se je nadaljevalo izsekavanje, ki ga je spodbujala tudi brazilska vlada. V Učbeniku si na



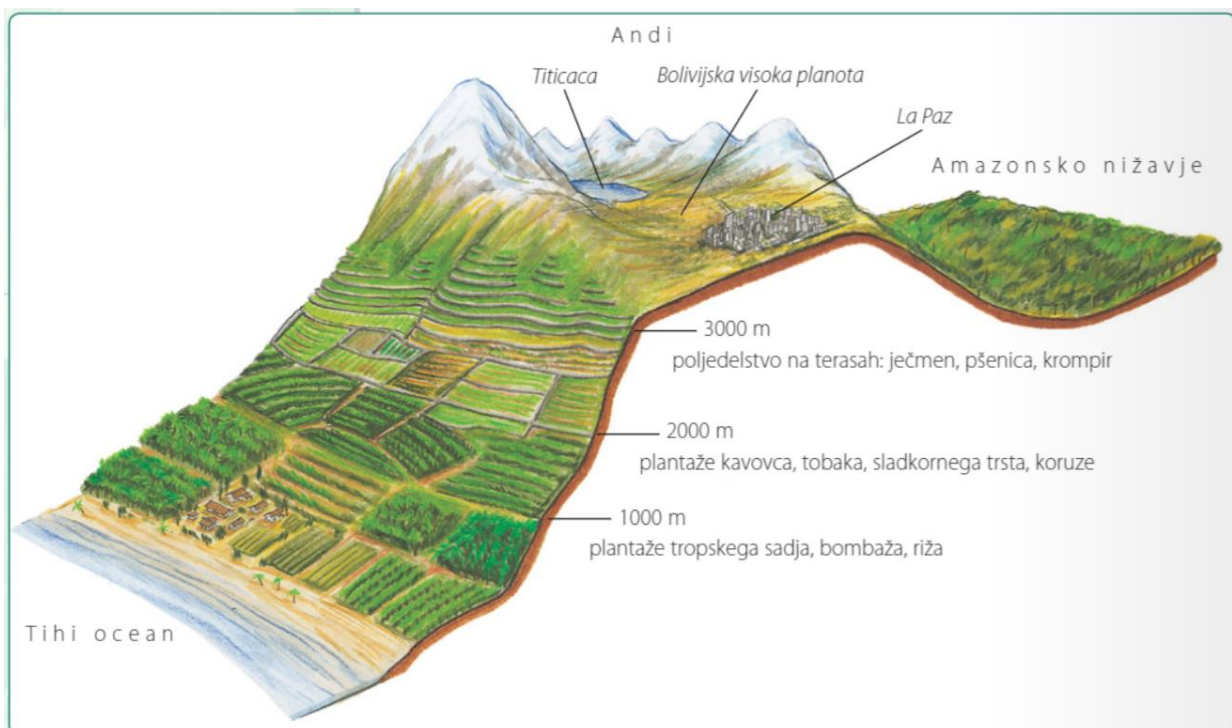
*Slika 1: Izsekavanja gozda.*

strani 95 preberite, s kakšnimi težavami se soočajo staroselci. Spodaj imate link do kratkega filma, ki je sicer v angleščini.

<https://www.youtube.com/watch?v=SAZAKPUQMw0&t=388s>

Podobna zgodba je v **Andih**, ki so bogata z rudami, vendar domačini prav velike koristi nimajo, saj so rudniki v lasti tujih družb, kjer so delavci zelo slabo plačani. Zato večina prebivalcev beži v mesta ob Tihooceanski obali, a tudi tam jih čaka življenje v revščini. Na jugu celine kjer imamo **pampe** (stepo), najdemo polja koruze, soje in pšenice. Tu prednjači Argentina, kot ena večjih izvoznic kmetijskih pridelkov.

S kolonizacijo novega sveta, smo Evropejci pridobili tudi številne nove rastline in pridelke, kot so: **koruza, krompir, fižol, papriko, arašide, kakavovec...** Pridelava hrane je prilagojena podnebnim in reliefnim razmeram. Zato so se izoblikovali **višinski pasovi**.



Kulturno in naravno rastlinstvo v različnih višinskih pasovih Južne Amerike

**NAVODILA ZA MINI SEMINARSKO:**

V DVOJICAH SI IZBERETE POLJUBNO DRŽAVO LATINSKE AMERIKE IN JO OPIŠETE. EN DEL BO FIZIČNA GEOGRAFIJA (POKRAJINA, REKE, JEZERA, GORSTVA, RUDNA BOGASTVA ČE JIH IMAJO, ITD...) DRUGI DEL BO DRUŽBENA GEOGRAFIJA (GOSPODARSTVO, PREBIVALSTVO, PROMET IN KAKŠNE DRUGE ZANIMIVOSTI).

**IZDELEK BOM OCENIL IN BOSTE TAKO PRIDOBILI OCENO NAMESTO USTNEGA SPRAŠEVANJA. IZDELEK NAJ NE BO DALJŠI OD TREH STRANI. ROK ODDAJE JE 27.5.**