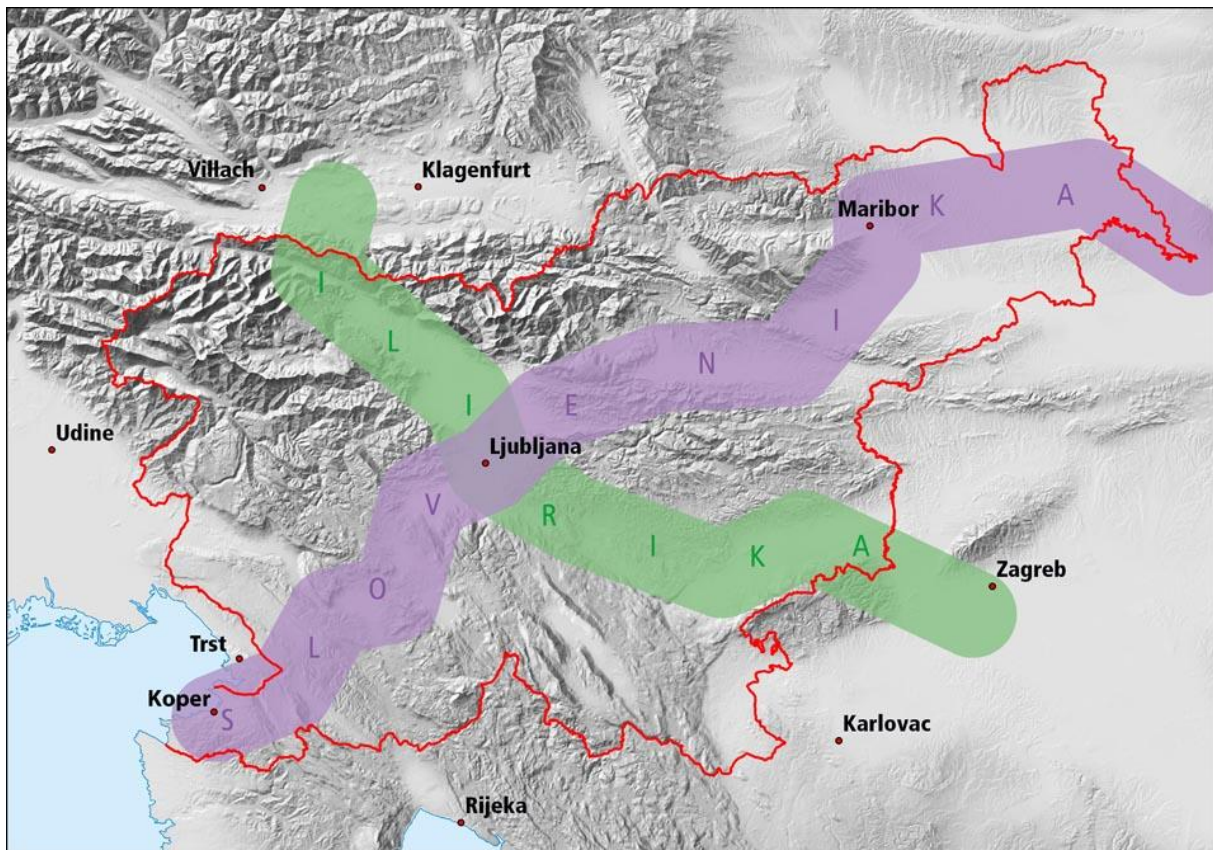


Slovenija – promet

Geografska lega Slovenije ima pomembno vlogo za **razvoj prometa**, saj se na našem ozemlju križata dve pomembni **evropski prometni poti**: 5. in 10. evropska prometna smer oz. koridor.

Peti koridor poteka od Lizbone prek Barcelone in Ljubljane do Kijeva. Povezuje Južno, Srednjo in Vzhodno Evropo. **Deseti koridor** poteka od Münchna prek Jesenic in Ljubljane do Beograda in Carigrada. Povezuje Srednjo in Jugovzhodno Evropo ter Azijo. Najpomembnejši in najbolj obremenjeni del cestnega omrežja je avtocestni križ, ki je bil dokončan oktobra 2011 in katerega krak A1 poteka od Maribora do Kopra oziroma Sežane (t. i. **Slovenika**), drugi krak A2 pa med Jesenicami in Brežicami (t. i. **Ilirika**).



Glede na to, kaj prevažamo, promet delimo na potniški in tovorni. Glede na to, kje poteka, ločimo kopenski (cestni in železniški promet), vodni in zračni promet.

CESTNI PROMET

Cestni promet je v svetu prevzel vodilno vlogo v **osebnem** in **javnem prevozu** ter prevozu blaga do končnega uporabnika. Število motornih vozil v cestnem prometu v

Sloveniji je približno 1,4 milijone, od tega je dober milijon osebnih avtomobilov, skupna dolžina cestnega omrežja pa je skoraj 39.000 km.

Železniško omrežja v Sloveniji se je začelo razvijati z izgradnjo **Južne železnice** (Dunaj – Ljubljana – Trst) leta 1857. Temu je sledila gradnja povezav: gorenjska proga, proga proti Zagrebu in bohinjska železnica in krajše proge. Enako kot pri cestnem prometu, se je tudi tukaj izoblikoval **prometni križ** s središčem v Ljubljani. Sicer pa je v Sloveniji najpomembnejše železniško križišče **Zidani Most**.

Nazadovanje železniškega prometa prikazuje **število prepeljanih potnikov**. V zadnjih 20 letih se ni bistveno spreminjalo. Podobno velja tudi za **prevoz blaga**, čeprav je opaziti rahlo povečanje; predvsem na račun povečanega pretovora v Kopru. Še vedno pa celotna prepeljana količina blaga po železnici predstavlja manj kot 1/5 vsega prepeljanega blaga v Sloveniji; kar je veliko manj kot v gospodarsko razvitih državah.

Zračni promet se je širše razvil v zadnjih petdesetih letih. **Njegove prednosti so:**

Zaradi visokih stroškov je primeren predvsem za potniški promet in prevoz dražjih in pokvarljivih vrst blaga.

Vodni promet je primeren za prevoz velikih količin blaga na daljše razdalje.

Predvsem gre za različne vrste **razsutega tovora** (žito, rude in drugo), **nafte**, **vozil** in drugega. Stroški prevoza so nizki, ne zahtevajo gradnje poti, razen prekopov. Zgraditi je treba **pristanišča** s **pristaniškimi napravami** za raztovor in **poglobiti morje** za velike tovarne ladje.

Po drugi svetovni vojni, ko je Trst pripadel Italiji, je Slovenija zgradila **pristanišče v Kopru** in ga s cestami in železnico povezala z zaledjem. Pristanišče ni pomembna samo za Slovenijo, temveč tudi za Srednjo Evropo, ker ji je prek Kopra Azija najbližja. Luka Koper je največje **zabojniško pristanišče** na Jadranu in po številu pretovorjenih avtomobilov tretje v Evropi.



Slika 1: Pomorske poti



Slika 2: Luka Koper