

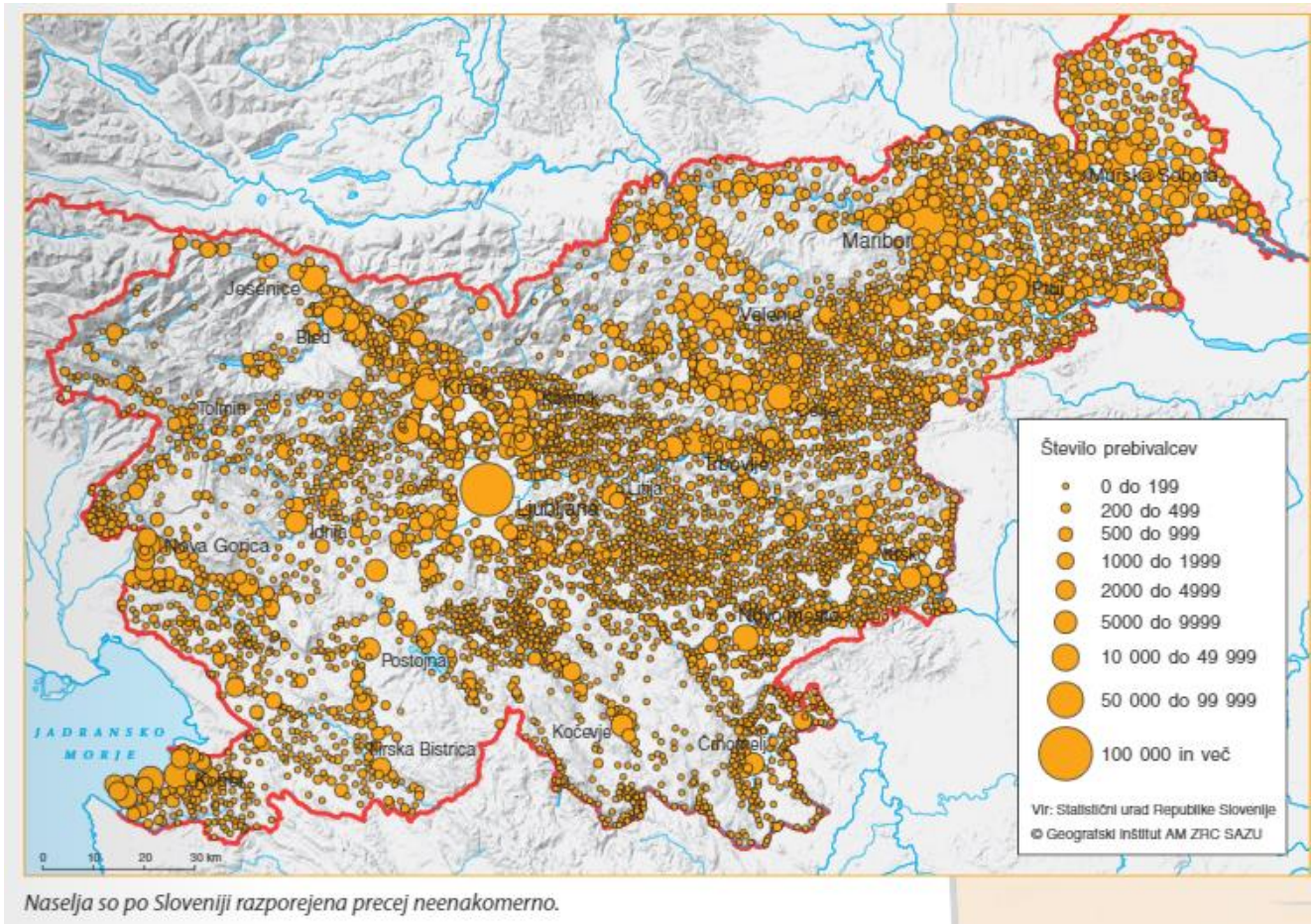
Geografija Slovenije – Naselja

Naselje je skupina človekovih bivališč. Lahko ima le nekaj hiš, šotorov ali kolib ali je velika metropola. Naselja delimo po **obliki, velikosti in dejavnosti oziroma funkciji.** Oblika in velikost naselja sta odvisna od naravnih dejavnikov (na primer relief, podnebje) in družbenih dejavnikov (na primer možnost zaposlitve). Naselja imajo svoj začetek, rast, razvoj, razcvet in tudi propad. **Nastanek naselij** je odvisen od različnih dejavnikov; v Sloveniji je najpomembnejši **relief.** V preteklosti so nastajala naselja na ravninskih delih, še posebej tam, kjer so bile kmetijske površine in so potekale pomembne prometne poti. Na podeželju so bila naselja tesno povezana s kmetijsko dejavnostjo. Naselja so se razvijala in oblikovala več stoletij. Mesta **Celje, Ptuj, Ljubljana, Piran, Škofja Loka, Kamnik** in **Maribor** so nastala na antični in srednjeveški osnovi.



Slika 1: Ostanke rimskega zidu v Ljubljani.

V Sloveniji imamo **6000 naselij**. Ta številka je glede na število prebivalcev kar visoka. Nekatere evropske države imajo večje število prebivalcev a manj naselij. Zaradi reliefnih značilnosti Slovenije, je veliko naselij, ki so majhna in sestavljena le iz par hiš. Naselja so tudi **neenakomerno porazdeljena** po celotni Sloveniji. Najgosteje je poseljena vzhodna Slovenija, saj so tam tudi najboljši naravni pogoji za kmetijstvo.



Naselja v Sloveniji v osnovi delimo na **podeželska** in **mestna**, čeprav je to mejo vse težje razločiti. Spodaj imate slike ene vrste delitve naselij.

Zelo vprašljiva je tudi oznaka **vas** ali **vaško naselje**. S to oznako smo včasih označevali vsa podeželska naselja. Njihovi prebivalci so bili v preteklosti izključno **vezani na zemljo** in se ukvarjali s **kmetijstvom**. To se je odražalo tudi v **zunani obliki** naselja, saj je bilo naselje sestavljeno iz **kmečkih domačij in gospodarskimi poslopi**. Po drugi svetovni vojni se zgodi proces **suburbanizacije** in s tem **urbanizacija podeželja**. Vasi izgubljajo svoj tipičen izgled, tudi prebivalstvo, ki živi v teh naseljih ni več vezano na kmetijstvo in okoliška zemljišča. Danes prevladuje v teh naseljih **bivanjska funkcija**, včasih jih označimo tudi s pojmom **spalna naselja**, saj prebivalstvo večino svojega dneva prebije v drugem naselju, kjer je vezana njihova zaposlitev.

