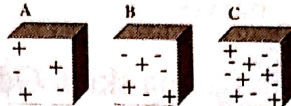


## 9.2 Rešitve nalog

- Proton in elektron nosita po velikosti enak osnovni naboj.
  - Elektron ima negativni osnovni naboj, proton pa pozitivni osnovni naboj.
  - Nevtron je brez naboja.
  - Atom je električno nevtralen.
  - S + označimo atom, ki ima en elektron manj kot električno nevtralni atom.
  - Z - označimo atom, ki ima en elektron več kot električno nevtralni atom.

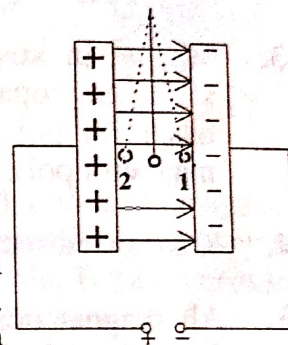
2. Pozitivno je naelektreno telo na skici C, negativno pa telo na skici B.

3. Telo na skici C bo električno nevtralno.



4. Kroglica v električnem polju kondenzatorja.

- Označen je predznak naboja na ploščah kondenzatorja.
- Vrisano je električno polje kondenzatorja.
- Polje med kondenzatorjevima ploščama imenujemo homogeno električno polje.
- Pozitivno naelektreno kroglico privlači negativno naelektrena kondenzatorjeva plošča. Ob dotiku z njo (oznaka 1) bo kroglica oddala pozitivni naboj, sprejela pa negativnega, zato jo bo negativno naelektrena kondenzatorjeva plošča odbijala, privlačila pa pozitivno naelektrena kondenzatorjeva plošča. Ob dotiku z njo (oznaka 2) bo kroglica oddala negativni naboj in sprejela pozitivnega ter se odbila proti negativno naelektreni kondenzatorjevi plošči. Nihanje se ponavlja; preneha nekaj sekund po izključitvi visoke napetosti.
- Na kondenzatorjevih ploščah ostane manjši naboj ( $e_{\text{končni}} < e_{\text{začetni}}$ ).



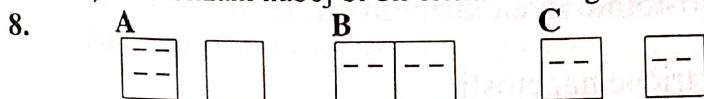
5. Sile med naelektrenima ploščama kondenzatorja.

- V primerih A in B delujejo privlačne sile, v primerih C in D pa odbojne sile.
- Največja sila je med ploščama na skici B.
- Ne.

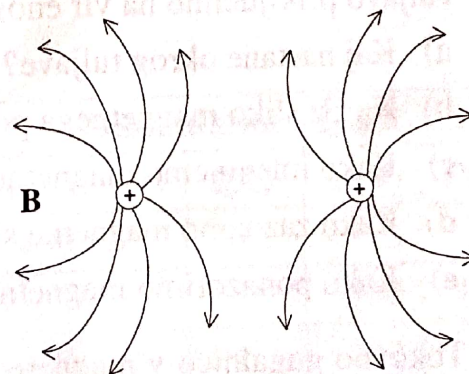
6. Z elektrometrom merimo sile med mirujočimi električnimi naboji; s tem merimo visoke napetosti.

7. Naelektren elektrometer.

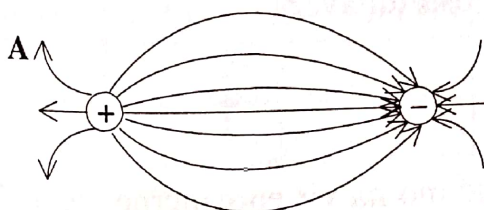
- Porazdelitev nabojev je pravilna na skici A.
- Na skici B.
- Približani naboj bi bil električno negativen.



9.
  - Diagram showing a positive charge (+) on the left and a negative charge (-) on the right, with a small positive charge (+) in a circle to the right.
  - Pojav imenujemo električna influenca.
  - Ne.



- 10.



- Električne silnice ponazorimo, če na plošči prilepimo tanke izolatorje, npr. svilene trakove.
- Polje med dvema nabojema imenujemo nehomogeno električno polje.

11. Večji naboj imajo kondenzatorji: 1 B, 2 B in 3 A.

12. Manjkajoče besede so: a) elektroni, b) elektroni, ioni, elektroni in ioni.